

◆ 講座・イベント情報

10月22日(土)~30日(日)は青少年センターに集合!

センターフェスティバル

10月22日(土)

◆ 青少年団体発表

ボーイスカウト、ガールスカウト、
健民少年団等の活動発表や体験など
時 間／9:00~11:00
対 象／どなたでも

◆ ブレイクダンスに挑戦

時 間／11:00~12:00
対 象／小学3年~中学3年
定 員／16人(抽選)

◆ 和太鼓に挑戦

時 間／13:00~14:00
対 象／小学5年~中学3年
定 員／20人(抽選)

◆ ファミリーコンサート

豊橋交響楽団員によるアンサンブル
が楽しめます
時 間／14:00~16:00
対 象／どなたでも
座席数／40席(抽選)
※立ち見は制限なし

10月23日(日)

◆ ドローンに挑戦

ドローンの操縦が体験できます
時 間／9:00~12:00
対 象／小学4年~中学3年
定 員／30人(抽選)



◆ スポーツ鬼ごっこに挑戦

時 間／12:00~14:00
対 象／小学1年~小学6年
定 員／40人(抽選)

◆ 家族deバドミントン

体育室を開放します
家族でお楽しみください
時 間／14:00~16:00
対 象／どなたでも

*ラケット、羽根、シューズを
ご持参ください

青少年団体発表、家族deバドミントンは当日自由参加です。他は事前の申込み
が必要です。ファミリーコンサートは電話、窓口、フォームからの申込みがで
きます。他はフォームのみの申込みです。
★申込期間：9月27日(火)~10月8日(土) ★参加は全て無料です。

◆ ホール展示

青少年センターや青少年団体を紹介します
日 程／10月22日(土)~30日(日) 9:00~22:00
※休館日10月24日(月)は除く

地域発見講座

◆ とよはしのまちなかを知ろう! 豊橋駅周辺の今と昔を、座学と現地探索を通して学びます

期 日／①11月 3日(木祝) 〈青少年センター〉
②11月23日(水祝) 〈豊橋駅周辺〉
時 間／13:00~15:00
対 象／市内在住の小学生

定 員／10人(抽選)
参加費／200円
持ち物／筆記用具

【申込み期間】10月2日(日)~10月15日(土)



◆ 青少年センターニュース

★ アンケートへのご協力ありがとうございました

9月に施設利用者アンケートを行い、多くの方にご協力いただきました。

貴重な意見を参考にし、より良いセンターになるように努めて参ります。

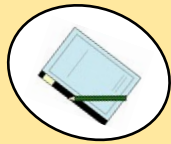
アンケートの結果はホームページまたはセンターロビーに掲示していますのでご覧ください。



★ 忘れ物にご注意ください

当センターは多くの方にご利用いただいておりますが、最近忘れ物や落とし物が多く見つかります。

利用後は忘れ物がないか、今一度ご確認をお願いします。



◆ スタッフが見つけた場合や事務所に届けられた忘れ物は、3か月間お預かりしています。

お心当たりの方は当センターまでお問い合わせください。

◆ 団体紹介

青少年センターを拠点とする団体を紹介します

ボーイスカウト愛知連盟 穂の国地区協議会



〈穂の国地区に含まれる団の数〉

豊橋:6ヶ団 豊川:4ヶ団 田原:1ヶ団 新城:1ヶ団

〈団の隊構成〉 ※女子も入隊できます

ビーバー隊: 小学校1年~2年

カブ隊: 小学校3年~5年

ボーイ隊: 小学校6年~中学校3年

ベンチャー隊: 高校生

ローバー隊: 18歳以上

〈いつでも体験入隊を受付けます〉

体験・お問い合わせは二次元コードから
(ボーイスカウト愛知連盟穂の国地区HP)



センター長室

世界渡り鳥の日

5月と10月の第2土曜日は、「世界渡り鳥の日」です。渡り鳥が直面する脅威を理解し、保護するための国際協力の必要性について認識を高めることを目的としています。

この近くでは伊良湖岬が「鷹の渡り」で有名です。例年9月下旬~10月中旬に見頃を迎え、多い時には1日で2,000羽以上も飛び立ちます。特に有名なのがサシバです。運が良ければ、何十羽ものサシバが巨大な螺旋を描きはじめる「鷹柱」が目撃できるかもしれません。

身近な自然の営みを体感し、一人一人が豊かな地球を残すためにできることを考える機会としたいものです。それがSDGsの取組みへと繋がっていくはずです。

豊橋市青少年センター長 川合基弘

【編集・発行】

豊橋市青少年センター



(指定管理者: 認定特定非営利活動法人 愛知ネット)

住所: 〒441-8087 豊橋市牟呂町字東里26

電話: 0532-46-8925 FAX: 0532-46-8975

E-mail: info@toyohashi-yc.jp

開館時間: 9:00~22:00

休館日: 月曜日(祝日の場合はその翌平日)

■ホームページ

<http://toyohashi-yc.jp>



■Facebook



豊橋駅西口より
豊鉄バス牟呂循環線
「西部団地」下車、徒歩2分